

ifo Geschäftsklima Deutschland

Ergebnisse des ifo Konjunkturtests im Oktober 2016

ifo Geschäftsklima erneut verbessert

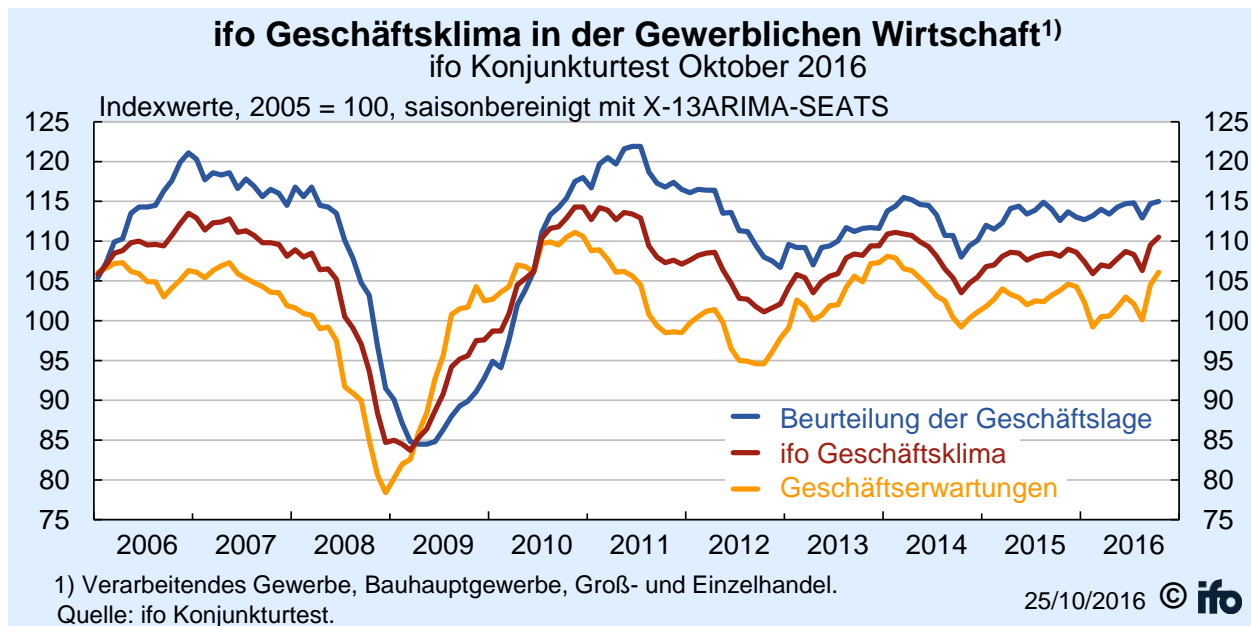
Die Stimmung in der deutschen Wirtschaft hat sich weiter verbessert. Der ifo Geschäftsklimaindex ist von 109,5 Punkten im September auf 110,5 Punkte im Oktober gestiegen. Die Unternehmer waren zufriedener mit ihrer aktuellen Geschäftslage. Zudem blicken sie merklich optimistischer auf die kommenden Monate. Der Aufschwung in Deutschland gewinnt an Fahrt.

Im *Verarbeitenden Gewerbe* ist der Index gestiegen. Dies war erneut auf deutlich positivere Aussichten für die kommenden Monate zurückzuführen. Die Erwartungen stiegen auf den höchsten Wert seit mehr als zwei Jahren. Auch die Einschätzungen zur aktuellen Geschäftslage verbesserten sich. Insbesondere Investitionsgüter sind gefragt. Die Kapazitätsauslastung in der Industrie stieg um 0,9 Prozentpunkte gegenüber dem Vorquartal auf 85,7 Prozent.

Im *Großhandel* ist der Index gesunken. Beide Teilkomponenten gaben nach, liegen jedoch weiter deutlich über dem langfristigen Durchschnitt. Im *Einzelhandel* blieb das Geschäftsklima nahezu unverändert. Während sich die Erwartungen weiter aufhellten, nahmen die Unternehmen die sehr guten Einschätzungen zur aktuellen Lage etwas zurück.

Das *Bauhauptgewerbe* eilt weiterhin von Rekord zu Rekord. Der Geschäftsklimaindex stieg zum siebten Mal in Folge. Auch die Erwartungen erreichten ein neues Rekordhoch. Der Index zur aktuellen Lage sank jedoch etwas.

Clemens Fuest
 Präsident des ifo Instituts



Deutschland (Indexwerte, 2005 = 100, saisonbereinigt)

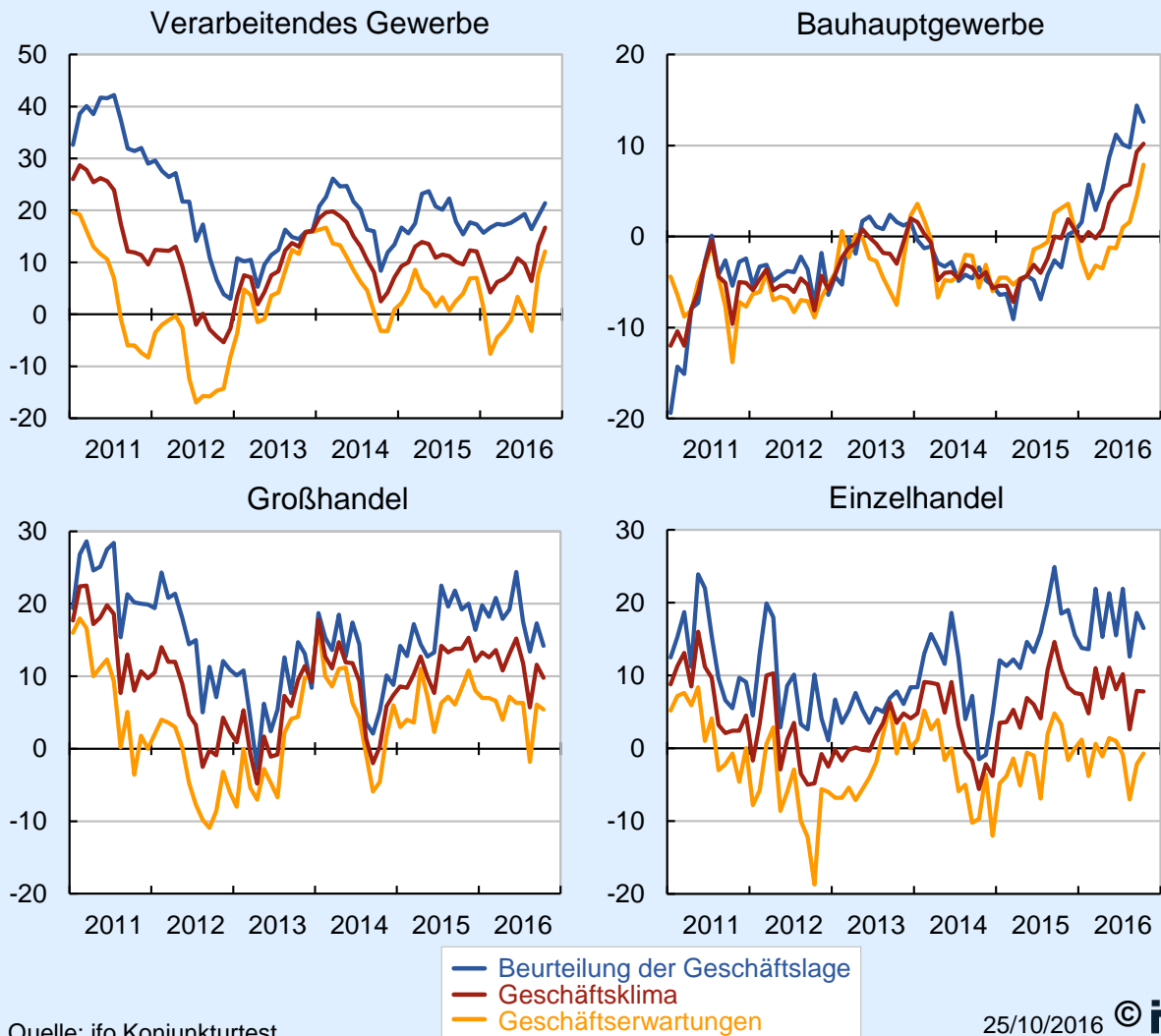
Monat/Jahr	10/15	11/15	12/15	01/16	02/16	03/16	04/16	05/16	06/16	07/16	08/16	09/16	10/16
Klima	108,1	109,0	108,6	107,4	105,9	107,0	106,8	107,8	108,7	108,3	106,3	109,5	110,5
Lage	112,6	113,7	113,0	112,7	113,2	114,0	113,4	114,3	114,7	114,8	112,9	114,7	115,0
Erwartungen	103,8	104,6	104,3	102,3	99,2	100,5	100,6	101,7	103,0	102,1	100,1	104,5	106,1

Quelle: ifo Konjunkturtest.

Lange Zeitreihen im Excel-Format können über www.ifo.de/langereihen abgerufen werden.

Geschäftslage und -erwartungen nach Wirtschaftsbereichen

Oktober 2016; Salden, saisonbereinigt mit X-13ARIMA-SEATS



ifo Geschäftsklima Deutschland (Salden, saisonbereinigt)

Monat/Jahr	10/15	11/15	12/15	01/16	02/16	03/16	04/16	05/16	06/16	07/16	08/16	09/16	10/16
Gewerbl. Wirtschaft	9,2	11,0	10,2	7,9	5,1	7,1	6,7	8,6	10,4	9,5	5,7	11,9	13,8
Verarb. Gewerbe	9,6	12,3	12,1	8,3	4,2	6,2	6,8	8,0	10,8	9,7	6,4	13,3	16,7
Bauhauptgewerbe	-0,2	1,9	0,7	-0,5	0,5	-0,2	0,8	3,7	4,8	5,5	5,7	9,3	10,2
Großhandel	13,8	15,3	12,1	13,3	12,6	13,6	10,8	13,1	15,2	11,8	5,7	11,6	9,8
Einzelhandel	10,8	8,4	7,6	7,4	4,8	11,0	6,9	11,1	8,1	10,2	2,6	7,9	7,8

Quelle: ifo Konjunkturtest.

Legende: Das ifo Geschäftsklima basiert auf ca. 7.000 monatlichen Meldungen von Unternehmen des Verarbeitenden Gewerbes, des Bauhauptgewerbes, des Großhandels und des Einzelhandels. Die Unternehmen werden gebeten, ihre gegenwärtige **Geschäftslage** zu beurteilen und ihre **Erwartungen** für die nächsten sechs Monate mitzuteilen. Sie können ihre Lage mit "gut", "befriedigend" oder "schlecht" und ihre Geschäftserwartungen für die nächsten sechs Monaten als "günstiger", "gleich bleibend" oder "ungünstiger" kennzeichnen. Der **Saldowert** der gegenwärtigen Geschäftslage ist die Differenz der Prozentanteile der Antworten "gut" und "schlecht", der Saldowert der Erwartungen ist die Differenz der Prozentanteile der Antworten "günstiger" und "ungünstiger". Das **Geschäftsklima** ist ein transformierter Mittelwert aus den Salden der Geschäftslage und der Erwartungen. Zur Berechnung der **Indexwerte** werden die transformierten Salden jeweils auf den Durchschnitt des Jahres 2005 normiert.

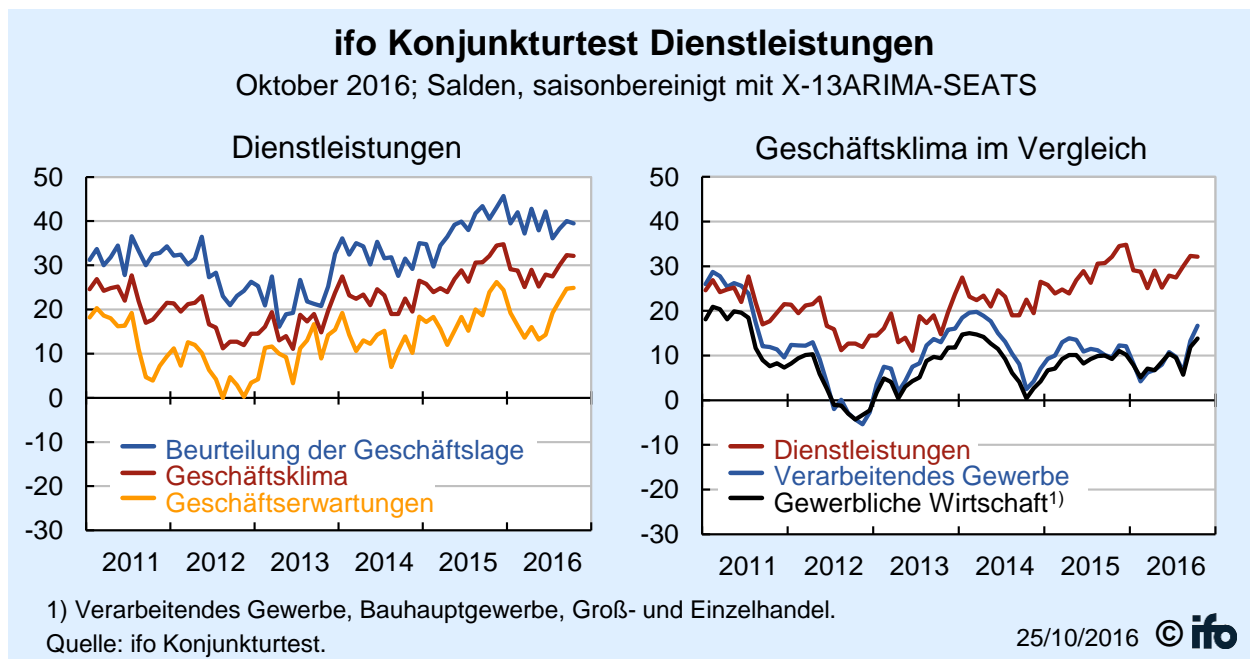
ifo Konjunkturtest Dienstleistungen Deutschland

Ergebnisse im Oktober 2016

ifo Geschäftsklimaindikator Dienstleistungen sinkt leicht

Im Dienstleistungssektor blieb die Stimmung auf hohem Niveau nahezu unverändert. Der Indikator sank geringfügig von 32,3 im September auf 32,1 Saldenpunkte im Oktober. Die Unternehmen bewerteten die aktuelle Lage etwas weniger gut. Ihre Erwartungen für die kommenden Monate korrigierten sie jedoch minimal nach oben. Die Einstellungsbereitschaft bleibt weiterhin hoch.

Clemens Fuest
 Präsident des ifo Instituts



Dienstleistungen Deutschland (Salden, saisonbereinigt)

Monat/Jahr	10/15	11/15	12/15	01/16	02/16	03/16	04/16	05/16	06/16	07/16	08/16	09/16	10/16
Klima	32,1	34,5	34,8	29,1	28,8	25,1	29,0	25,2	27,9	27,5	30,0	32,3	32,1
Lage	40,5	43,1	45,7	39,5	42,0	37,2	42,8	37,9	42,2	36,1	38,3	40,0	39,5
Erwartungen	23,9	26,2	24,4	19,2	16,3	13,6	16,0	13,2	14,3	19,2	22,0	24,7	24,9

Quelle: ifo Konjunkturtest.

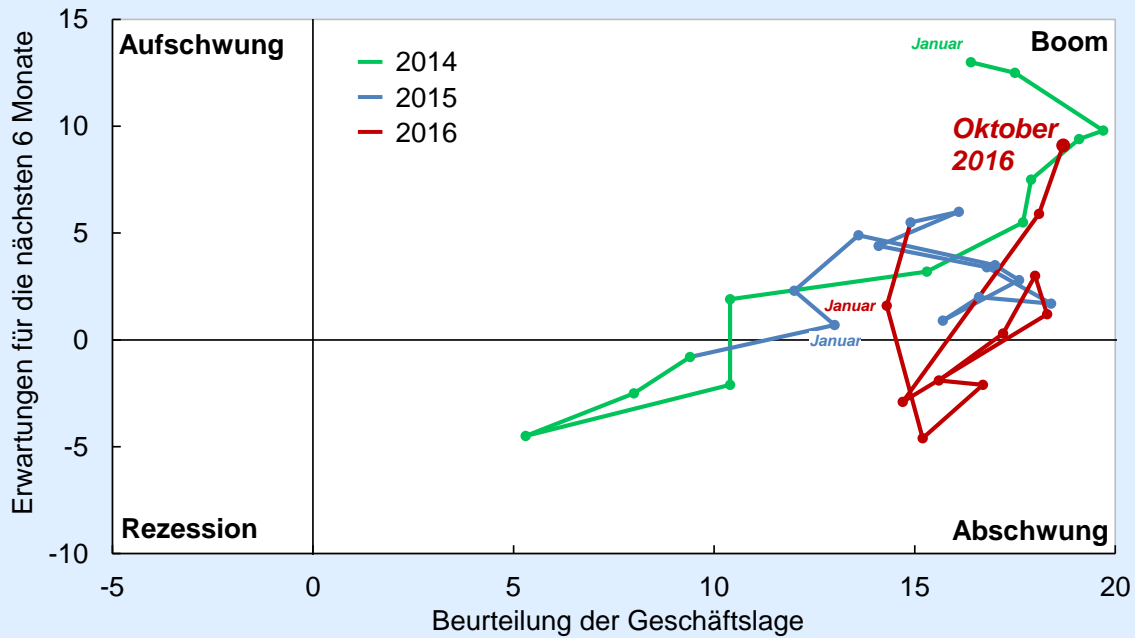
Lange Zeitreihen im Excel-Format können über www.ifo.de/langereihen abgerufen werden.

Legende: Der ifo Konjunkturtest Dienstleistungen basiert auf ca. 2.500 monatlichen Meldungen von Unternehmen aus wichtigen, insbesondere unternehmensnahen Zweigen des tertiären Sektors (ohne Handel, Kreditgewerbe, Leasing, Versicherungen und Staat). Die Erhebungen und Berechnungen erfolgen analog zum ifo Konjunkturtest in der gewerblichen Wirtschaft. Der Indikator ifo Geschäftsklima Dienstleistungen ist bislang nicht in den Ergebnissen für die gewerbliche Wirtschaft enthalten.

ifo Konjunkturuhr Deutschland

Gewerbliche Wirtschaft

Zusammenhang zwischen der Lagebeurteilung und den Erwartungen

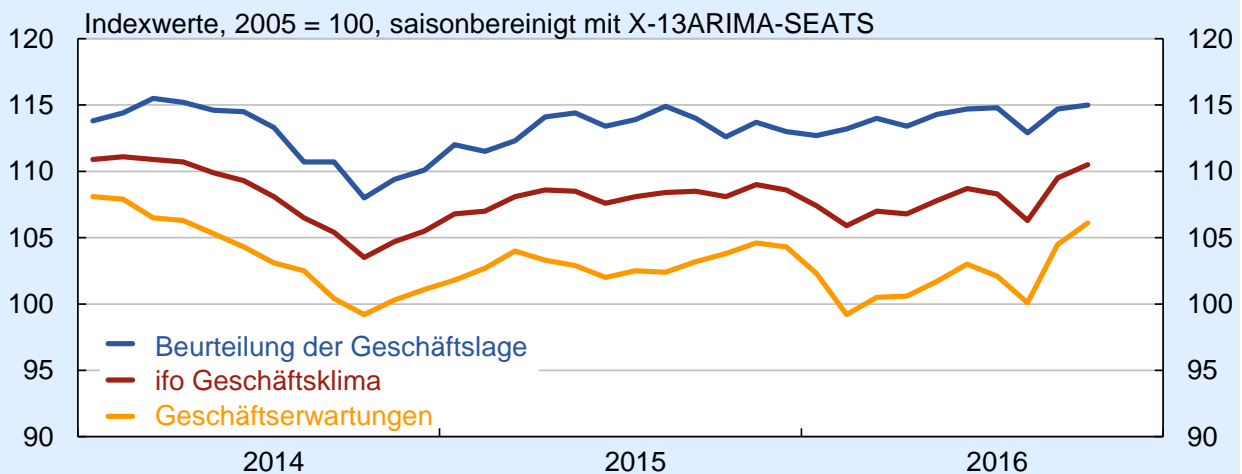


Salden, saisonbereinigte Werte.
 Quelle: ifo Konjunkturtest.

25/10/2016 © ifo

ifo Geschäftsklima in der Gewerblichen Wirtschaft¹⁾

ifo Konjunkturtest Oktober 2016



1) Verarbeitendes Gewerbe, Bauhauptgewerbe, Groß- und Einzelhandel.
 Quelle: ifo Konjunkturtest.

25/10/2016 © ifo